

Números da Indústria Gráfica Brasileira

1º. Trimestre/2024



Maio/2024



INDÚSTRIA GRÁFICA BRASILEIRA

Indústria Gráfica Brasileira em 2023		Versus Ano Anterior
Exportação	FOB: US\$ 288 milhões	1,2%
Importação	FOB: US\$ 250,1 milhões	2,3%
Balança Comercial (Superávit)	FOB: US\$ 37,9 milhões	-5,2%
Emprego	167.850	2,2%
Empresas Gráficas	15.691	-4,3%

Fonte: IBGE/PIA, Ministério da Economia – Sec. Especial de Previdência e Trabalho /(RAIS/CAGED).

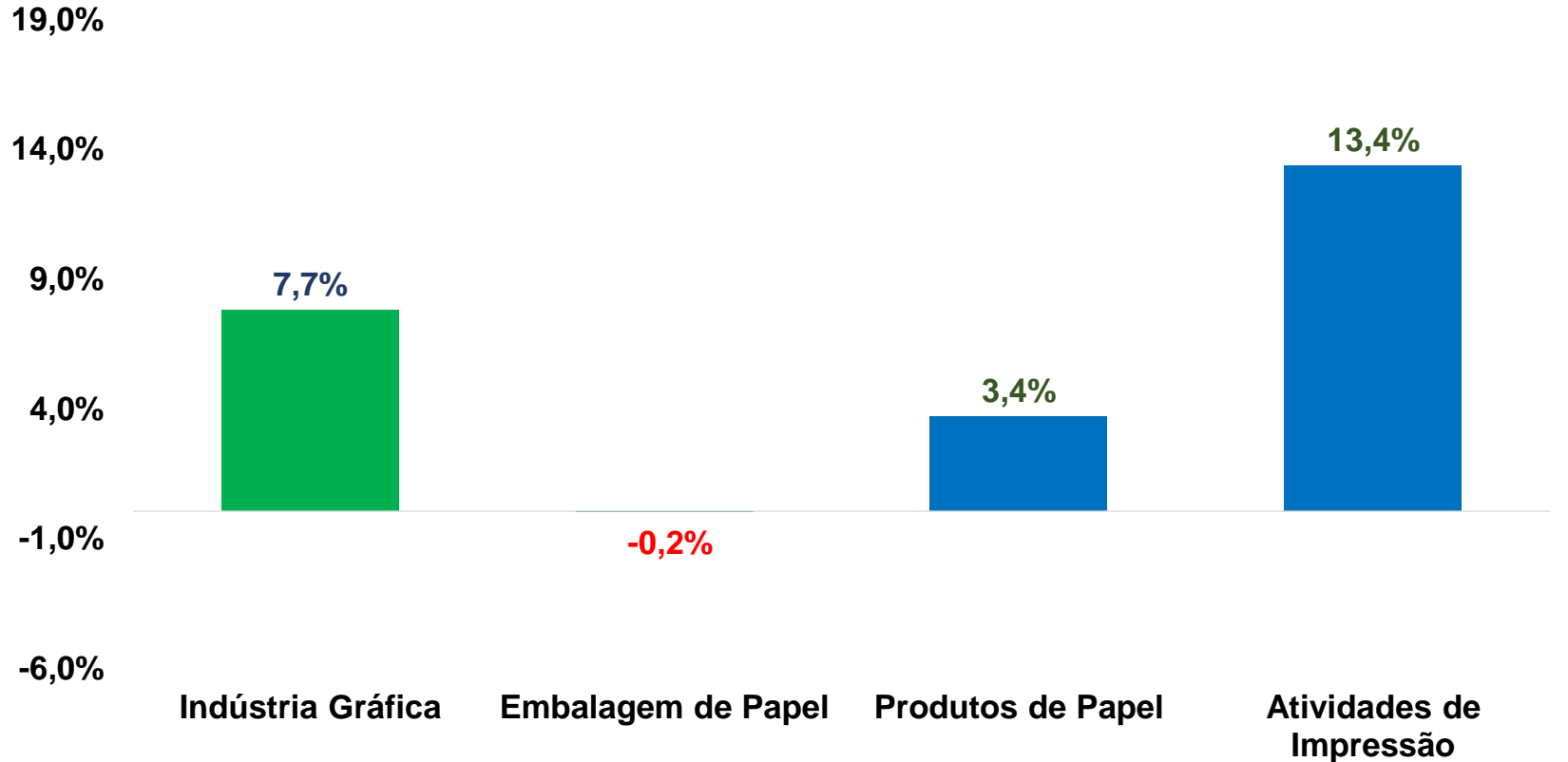
Elaboração: DECON/ABIGRAF.

Dados de Empresas Gráficas de 2022, pois ainda não foram disponibilizados de 2023.

PARTICIPAÇÃO DOS SEGMENTOS NA INDÚSTRIA

Segmentos da Indústria Gráfica Brasileira	Participação no Setor de Produção %
Embalagens	49%
Editorial - Publicações (livros, revistas, manuais e guias)	21%
Impressos Promocionais	8%
Imp. de segurança/Fiscais/Formulários	7%
Rótulos e Etiquetas	5%
Cartões Transacionais (banco, crédito, refeição, alimentação, etc)	3,9%
Pré-impressão	3,1%
Cadernos	2,9%
Envelopes	0,1%
INDÚSTRIA GRÁFICA	100,0%

Produção Física da Indústria Gráfica Variação % em 2023



cartuchos, caixas,
sacolas, sacos e bolsas
de papel impressas,
etc.

cadernos, agendas,
blocos de notas,
etiquetas adesivas de
papel impressas, etc.

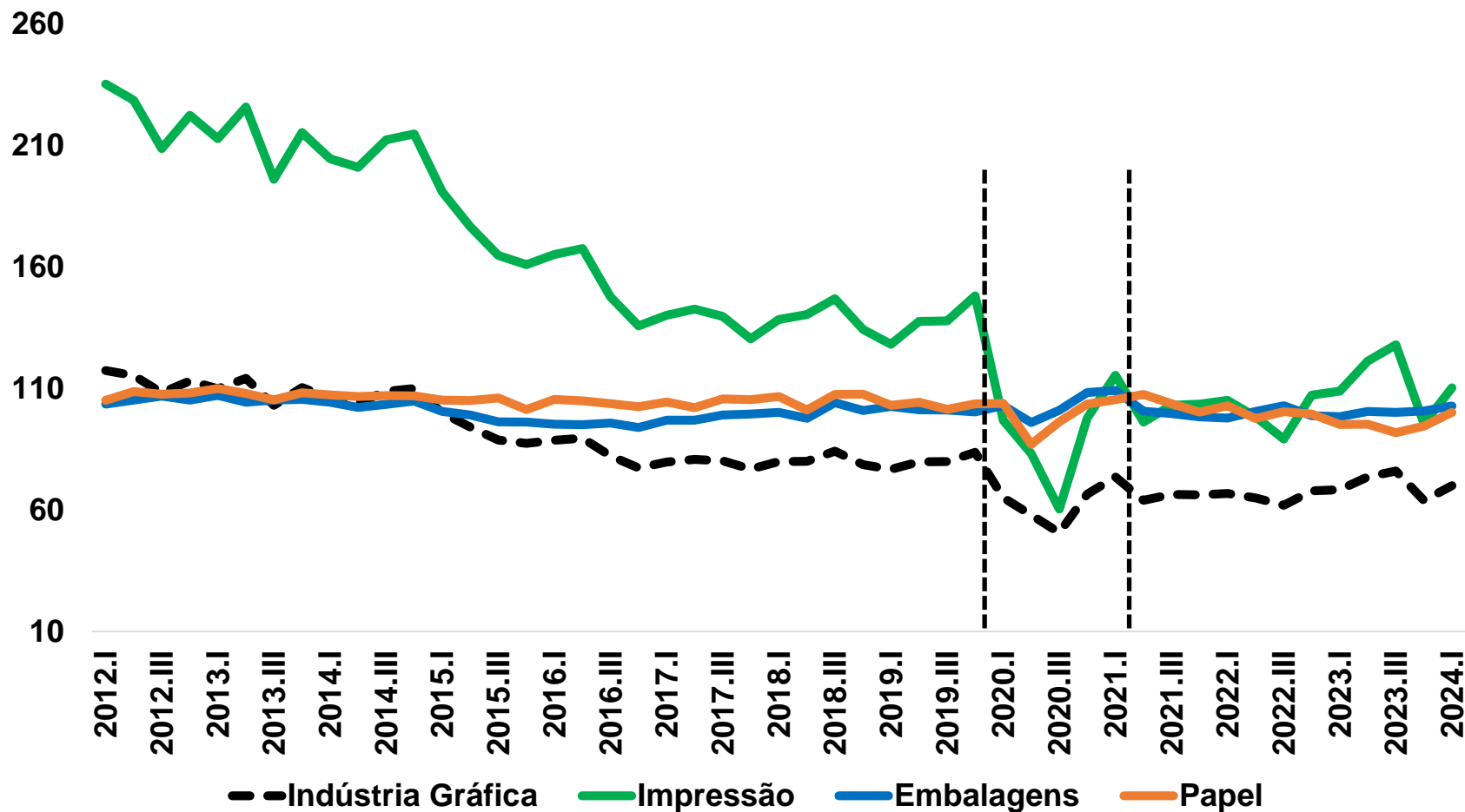
livros, revistas, cartões
magnéticos, impressos para
fins promocionais diversos e
de segurança, etc.

PRODUÇÃO FÍSICA INDUSTRIAL

INDÚSTRIA GRÁFICA

	Indústria Gráfica*	Atividades de Impressão	Embalagens Impressas	Produtos de Papel	Indústria de Transformação
2014	-2,0%	-2,0%	-1,8%	-0,7%	-4,2%
2015	-13,7%	-16,7%	-5,5%	-4,9%	-9,9%
2016	-8,7%	-11,1%	-2,9%	-2,5%	-6,0%
2017	-6,1%	-10,3%	2,9%	2,8%	2,2%
2018	1,8%	1,2%	2,8%	-1,2%	1,1%
2019	-0,8%	-1,5%	0,6%	-0,9%	0,2%
2020	-25,0%	-38,7%	0,8%	-4,9%	-4,6%
2021	12,5%	23,7%	-0,2%	-0,3%	4,3%
2022	-3,2%	-4,4%	-2,0%	2,5%	-0,4%
2023	7,7%	13,4%	-0,2%	3,4%	-1%
1º.Tri 24 / 1º.Tri 23	2,6%	1,4%	4,4%	2,4%	1,4%
1º.Tri 24 / 4º.Tri 23*	9,6%	15,5%	2,1%	6,0%	1,0%

Produção Física da Indústria Gráfica Dados trimestrais dessazonalizados



ATIVIDADES DE IMPRESSÃO:
impressos para fins promocionais diversos e de segurança, livros, revistas, cartões magnéticos, etc.

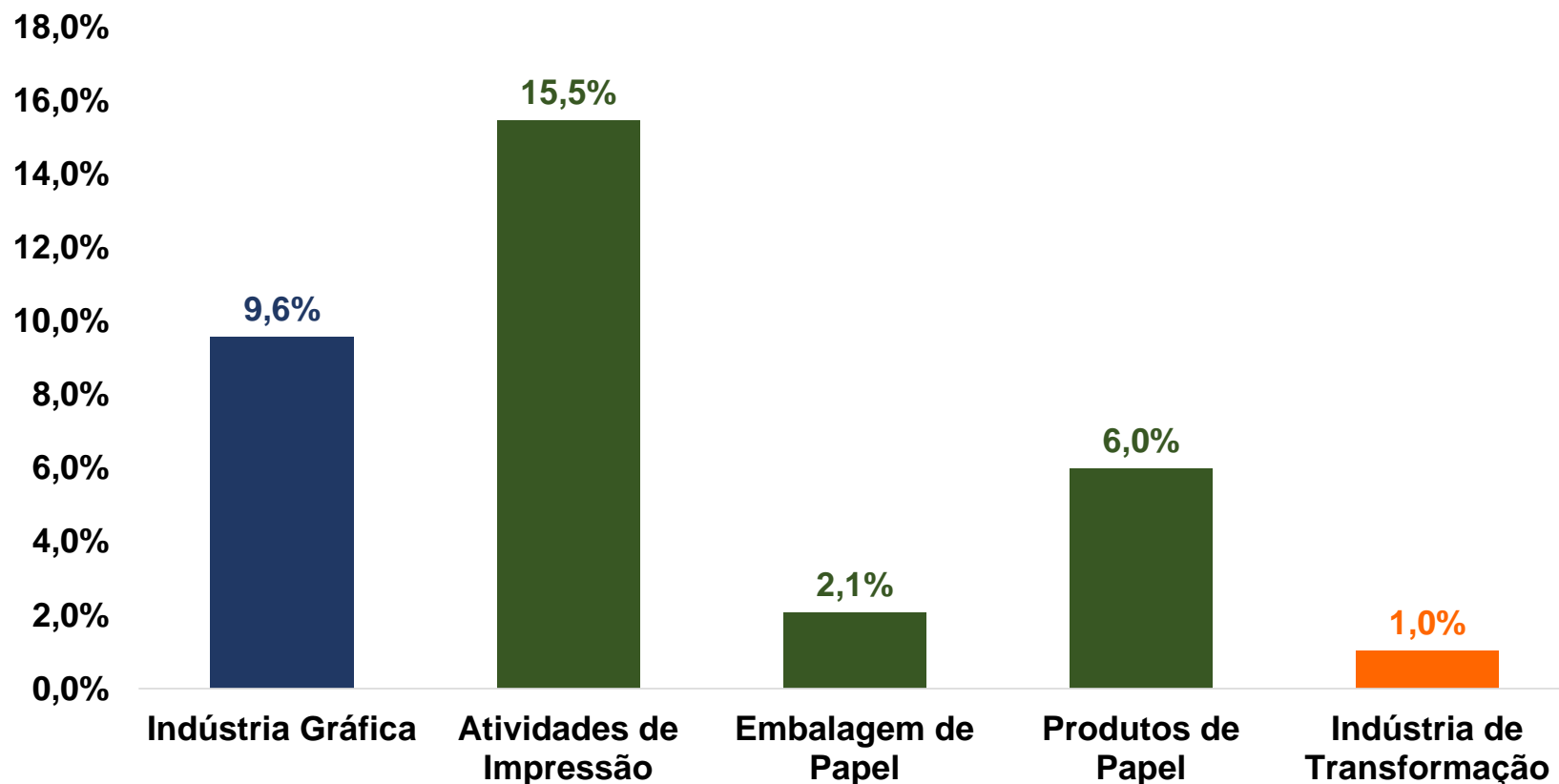
EMBALAGENS IMPRESSAS:
cartuchos, caixas, sacolas, sacos e bolsas de papel impressas, etc.

PRODUTOS DE PAPEL:
cadernos, agendas, blocos de notas, etiquetas adesivas de papel impressas, etc.

Produção Física da Indústria Gráfica

Varição no 1º trimestre/24 vs 4º trimestre/23

Dados dessazonalizados

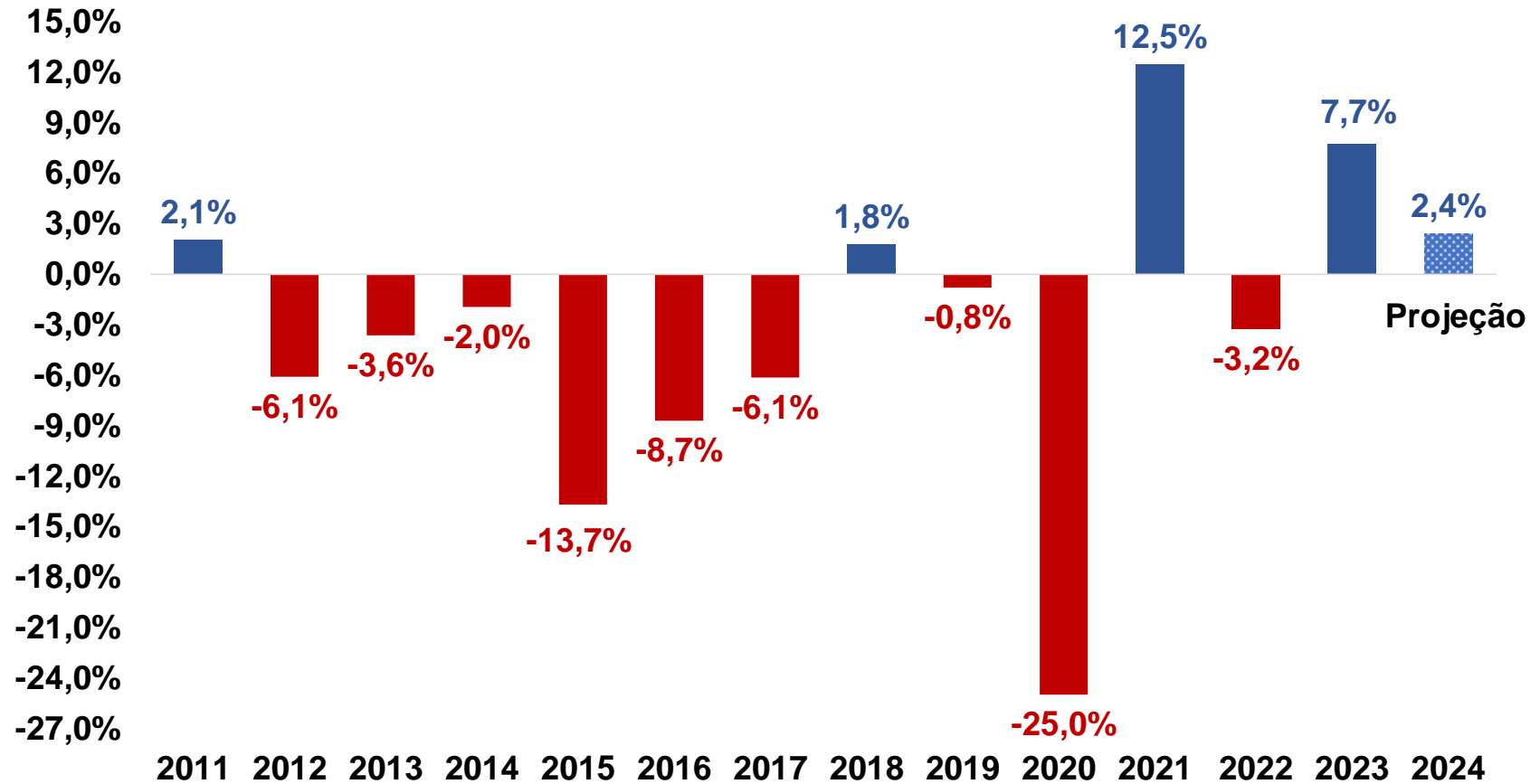


impressos para fins promocionais diversos e de segurança, livros, revistas, cartões magnéticos, etc.

cartuchos, caixas, sacolas, sacos e bolsas de papel impressas, etc.

cadernos, agendas, blocos de notas, etiquetas adesivas de papel impressas, etc.

Produção Física da Indústria Gráfica Variação % Anual

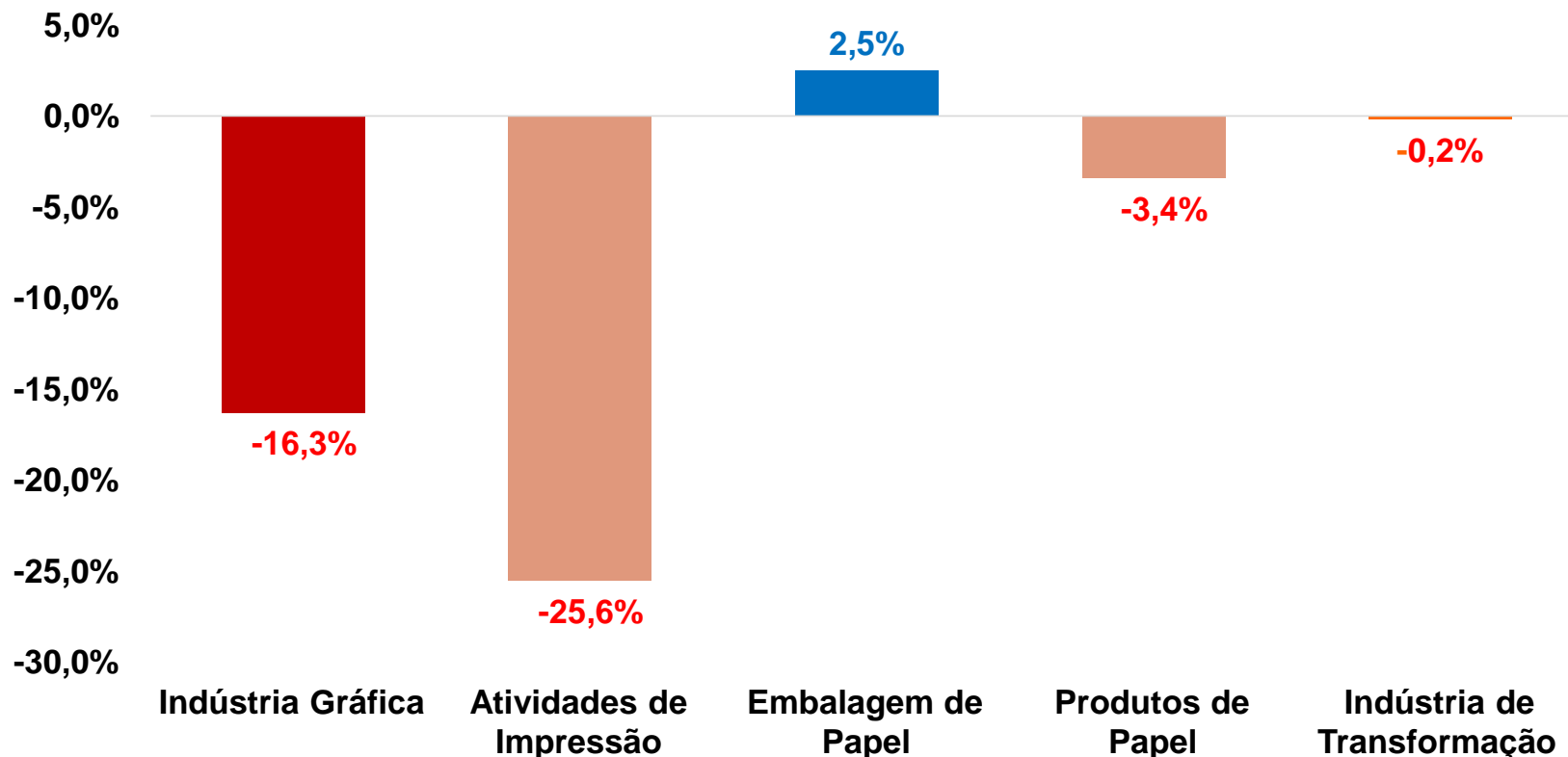


De 2012 a 2023 a Indústria Gráfica perdeu quase metade da sua produção física industrial.

Produção Física da Indústria Gráfica

Variação no 1º trimestre/24 vs 4º trimestre/19
Dados dessazonalizados

(Período pré-pandêmico)



impressos para fins promocionais diversos e de segurança, livros, revistas, cartões magnéticos, etc.

cartuchos, caixas, sacolas, sacos e bolsas de papel impressas, etc.

cadernos, agendas, blocos de notas, etiquetas adesivas de papel impressas, etc.

BALANÇA COMERCIAL: 1º. Trimestre / 2024

INDÚSTRIA GRÁFICA BRASILEIRA

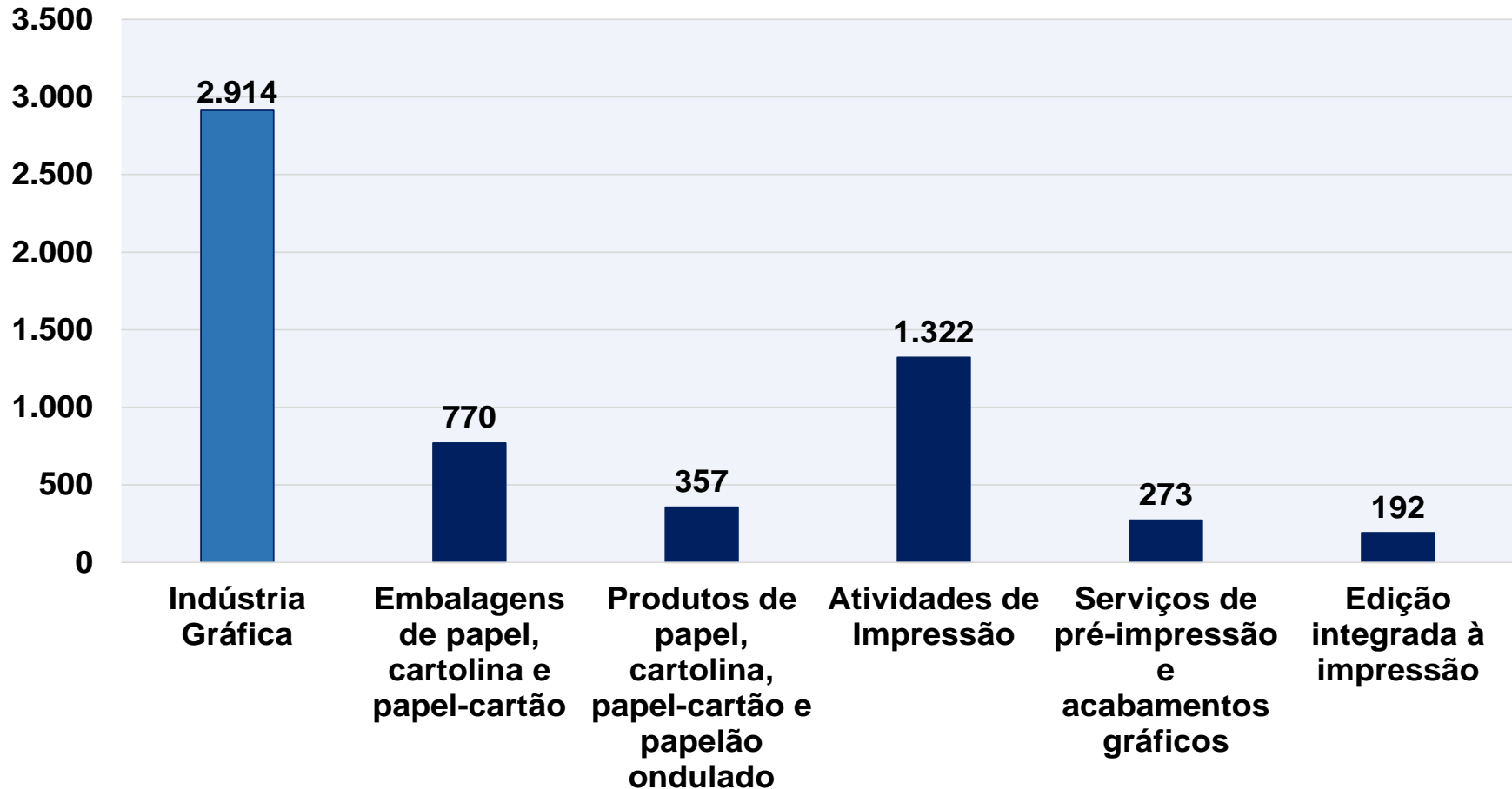
Exportação	Em US\$ mi	Share	Var. Interanual	Var. Trimestral
Embalagens	35,7	59,5%	-11,4%	-9,1%
Cadernos	2,0	3,3%	-58,3%	-50,2%
Promocional e comercial	5,0	8,3%	5,2%	2,1%
Editorial (livros e revistas)	10,3	17,1%	-7,2%	-9,3%
Etiquetas	6,3	10,6%	62,5%	-26,9%
Fiscais	0,2	0,3%	-27,2%	-59,3%
Formulários contínuos	0,2	0,3%	-29,7%	-49,6%
Envelopes	0,0	0,1%	5,6%	-59,1%
Cartões impressos	0,3	0,4%	36,9%	152,3%
Total	60,0	100,0%	-8,5%	-13,4%

Importação	Em US\$ mi	Share	Var. Anual	Var. Trimestral
Editorial (livros e revistas)	27,0	40,9%	-11,8%	-7,7%
Embalagens	15,9	24,1%	15,2%	-6,5%
Etiquetas	11,7	17,7%	30,9%	31,0%
Promocional e comercial	5,3	8,0%	-3,8%	-23,1%
Cartões impressos	1,9	2,9%	40,9%	-68,8%
Cadernos	2,3	3,5%	101,6%	-15,5%
Fiscais	1,5	2,2%	3,5%	-22,3%
Formulários contínuos	0,3	0,5%	-50,5%	-18,6%
Envelopes	0,1	0,2%	-17,0%	64,4%
Total	66,1	100,0%	3,9%	-10,0%

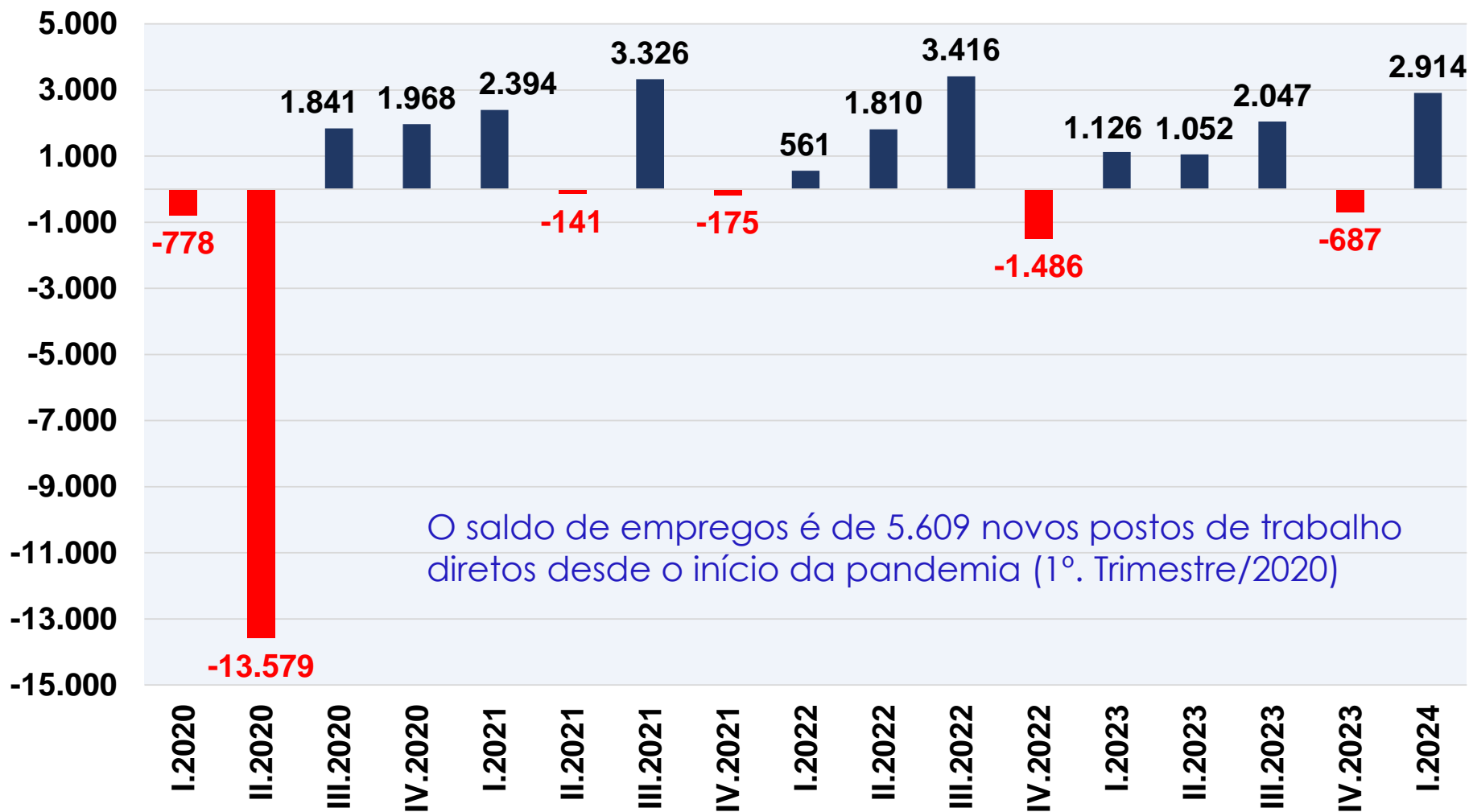
INDÚSTRIA GRÁFICA BRASILEIRA

SALDO DE EMPREGOS: Admissões - Demissões

Saldo de empregos, em número de vagas
Acumulado no 1º trimestre de 2024



Saldo de empregos na Indústria Gráfica, em número de vagas Acumulado no trimestre



Wagner J. Silva

Gerente Geral

wsilva@abigraf.org.br

+55 11 3232-4506

www.abigraf.org.br